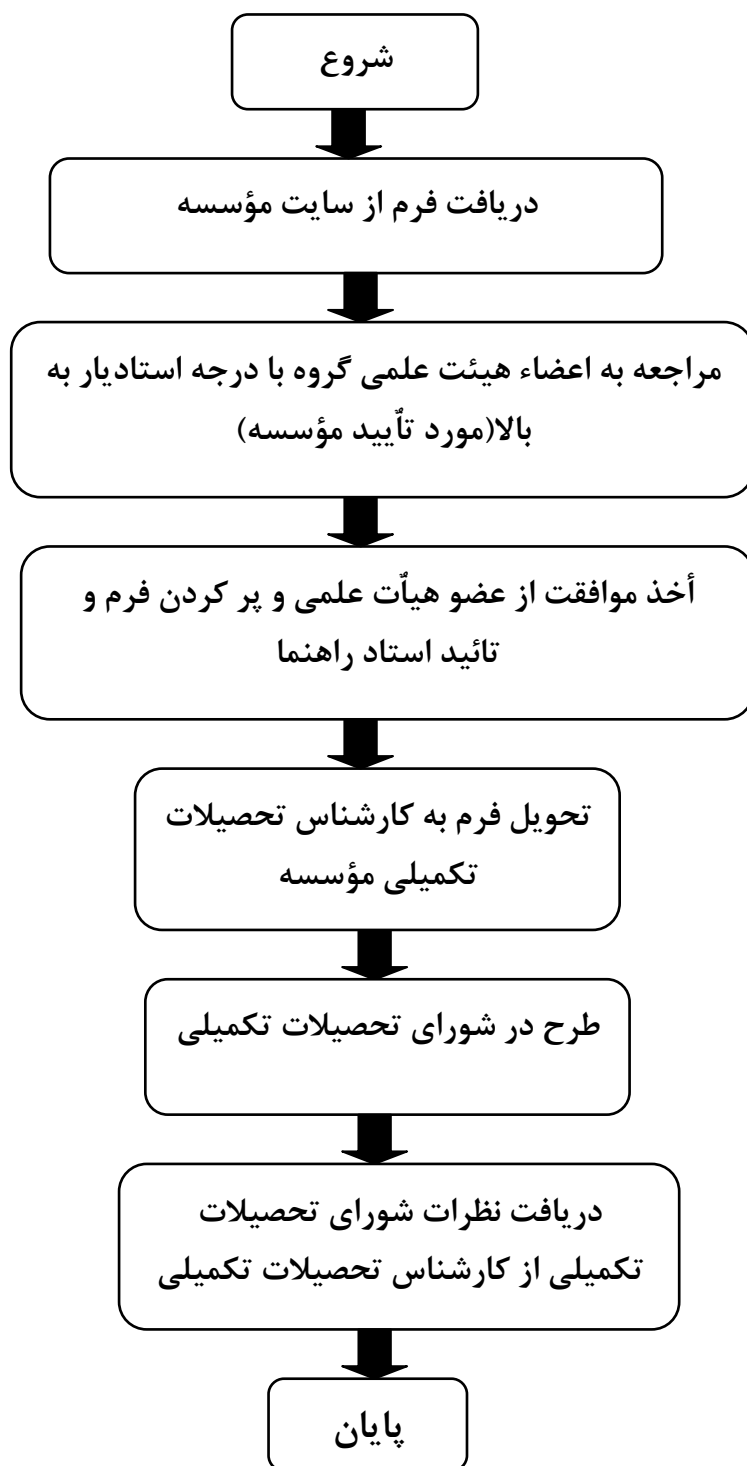


مراحل انتخاب استاد راهنمای مقطع کارشناسی ارشد



تذکره:

- ۱- در هنگام مراجعه به اساتید محترم، نام فقط یکی از اساتید در فرم مذکور، نوشته شود و موافقت آن استاد أخذ شود.
- ۲- در صورت مراجعه استاد و عدم دریافت پاسخ یا موافقت ایشان ظرف مدت ۱۰ روز، به اساتید دیگر مراجعه فرمایند.
- ۳- حداکثر مهلت تعیین استاد راهنما، تا قبل از اتمام نیمسال دوم تحصیلی می باشد.