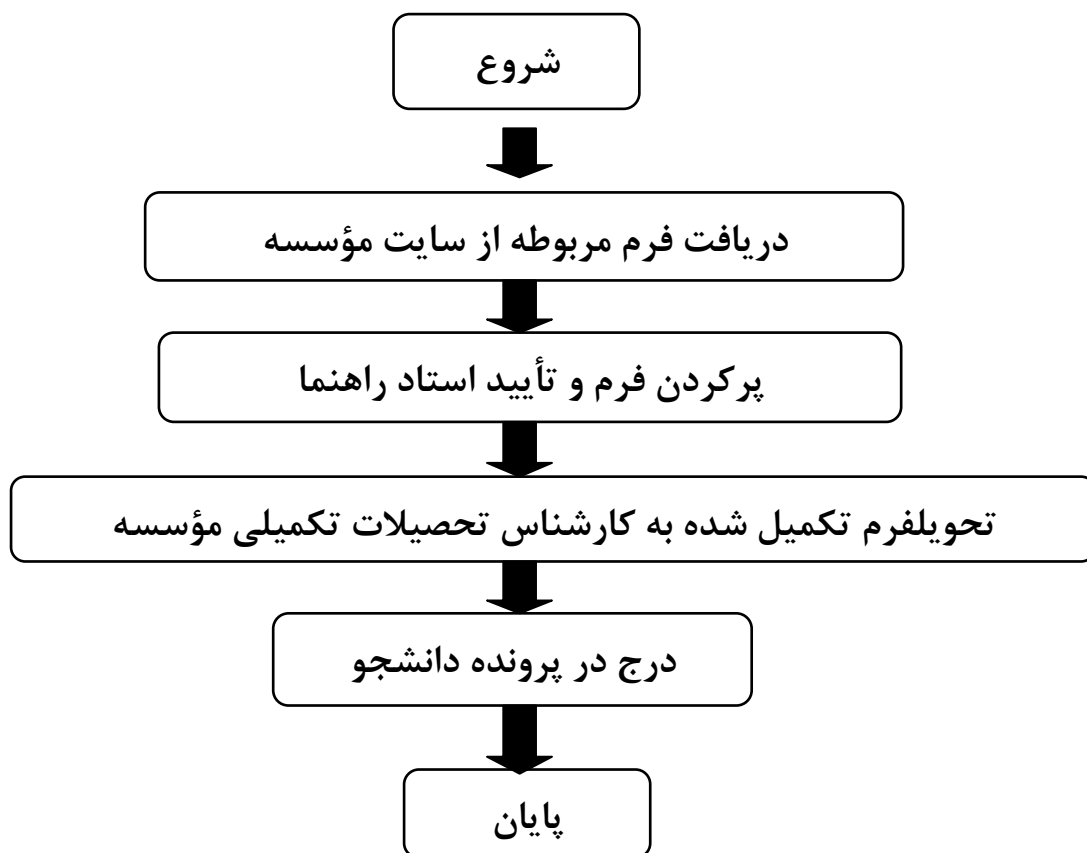


## مراحل ارسال فرم گزارش پیشرفت پایان نامه (مقطع کارشناسی ارشد)



### تذکرات:

- ۱- دانشجو موظف است هر ۳ ماه یکبار، نسبت به تکمیل و ارائه فرم گزارش پیشرفت پایان نامه اقدام نماید.
- ۲- ارائه به موقع هر گزارش پیشرفت، ۰/۲۵ نمره پایان نامه را تشکیل خواهد داد و مجموعاً ۰/۷۵ نمره پایان نامه به ارائه گزارش پیشرفت تعلق دارد. نمره فوق، در جلسه دفاع پس از طرح از سوی ناظر تحصیلات تکمیلی و با موافقت و تصویب کمیته داوران در نمره پایان نامه لحاظ می شود.